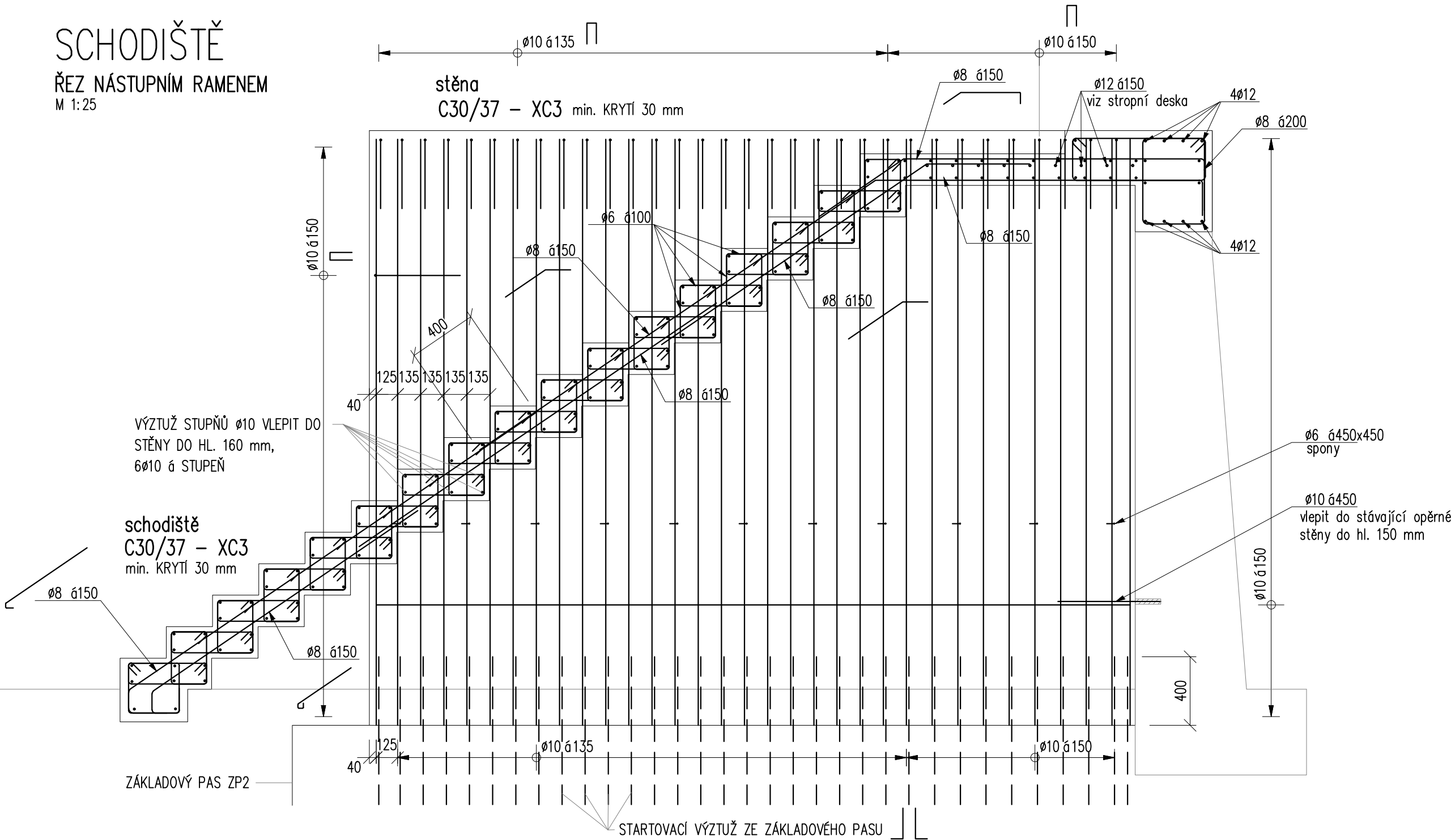
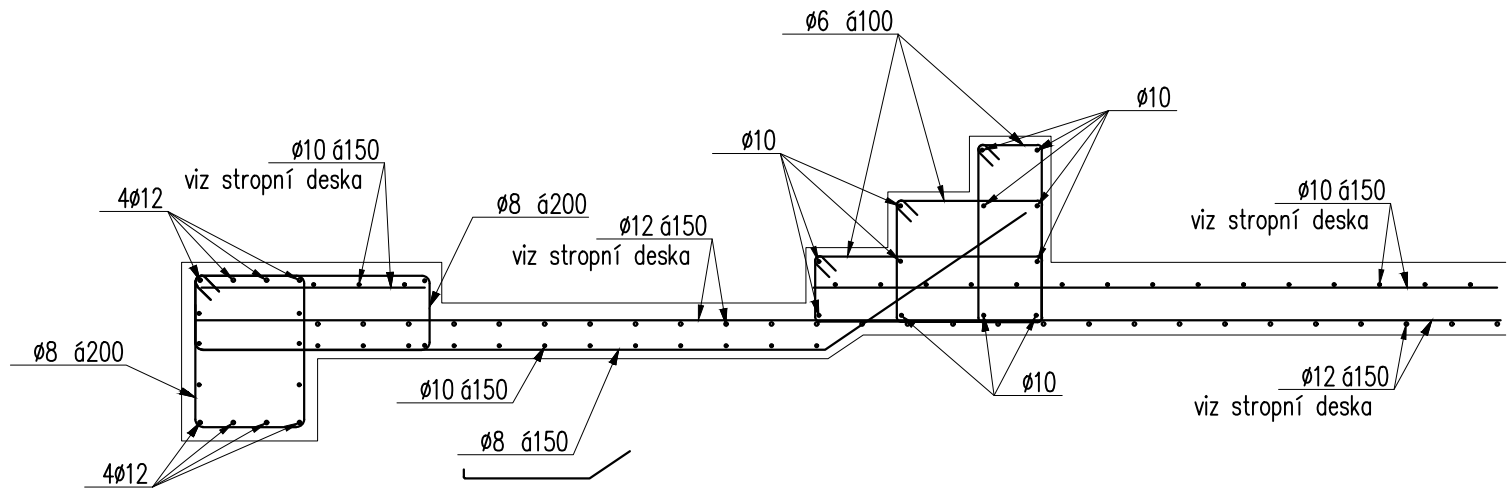


SCHODIŠTĚ  
ŘEZ NÁSTUPNÍM RAMENEM  
M 1:25



ŘEZ VÝSTUPNÍM RAMENEM  
M 1:25

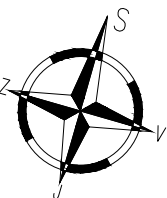


ODHAD VÝZTUŽE cca 1180 kg

BETON schodiště a stěna C30/37 – XC3

pohledový beton, povrchová úprava dle ASŘ  
min. krytí 30 mm NA TRMÍNEK

OCEL B 500B ČSN EN 10027–1  
NAVRHOVÁNO DLE ČSN EN 1992



generální projektant akce:		Ing. arch. Antonín Novák	 <b>STABIL</b>
zodp. projektant:	Ing. Petr Daniel	vypracoval: Ing. Tioková, Ing. Libiger	
investor:	Statutární město Brno, městská část Brno-střed Dominikánská 2, 601 69 Brno		stupeň dokumentace: DPS
stavba:	Sportovní a rekreační areál Kraví hora v Brně - III. etapa rekonstrukce a dostavby - rekonstrukce provozní budovy - varianta B		
díl:	D1.2.2 Stavebně konstrukční část		datum: 12 / 2017
obsah:	SCHODIŠTĚ A STĚNA - SCHÉMA VÝZTUŽE		formát: 3 x A4
			měřítko: 1 : 25
			číslo výkresu: D1.2.2.16